

Штыковой замок робота SXT-QC-CON

Для труб диаметром 40 и 60 мм



Пригодность для применения в конкретных отраслях промышленности



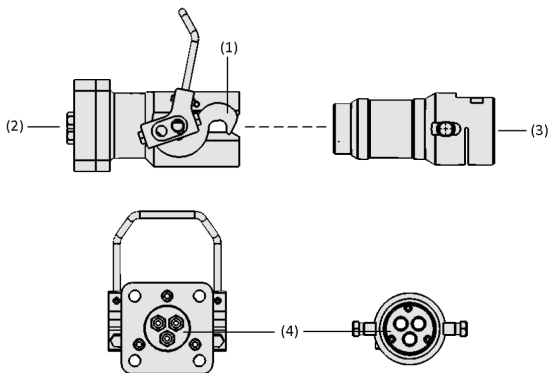
Штыковой замок робота SXT-QC-CON

Применения

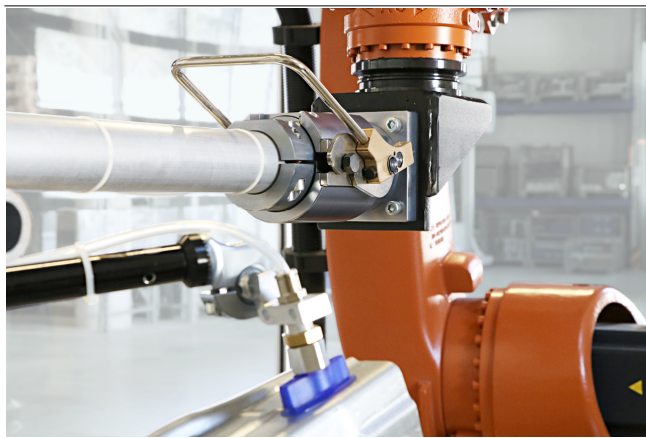
- Быстросменное байонетное соединение с интерфейсом робота для подключения захвата для трубной оснастки
- Для чрезвычайно динамичных процессов с максимальным количеством выпускаемой продукции в автомобильной промышленности в штамповочных цехах и производстве кузовов
- Использование в существующих системах благодаря несложной интеграции с подходящими трубными зажимами

Конструкция

- Ручное запираемое/разблокируемое байонетное соединение (1)
- Фланец (2) для подключения к интерфейсу робота
- Соединение для оснастки (3) с диаметром трубы 40 и 60 мм
- С 3, 6 или без пневматической подачи среды (4)



Конструкция системы Штыковой замок робота SXT-QC-CON



Быстроразъемный байонет для робота SXT-QC-CON при перемещении формованной детали

Основные характеристики продукта

- Высокопрочное байонетное соединение для высокодинамичных процессов
- Совместимость с распространенными системами оснастки с диаметром трубки 40 или 60 мм
- Гибкое, компактное решение для различных применений с пневматической подачей среды через проходные отверстия

Штыковой замок робота SXT-QC-CON

Для труб диаметром 40 и 60 мм

Код кодового обозначения Штыковой замок робота SXT-QC-CON

SXT-QC-CON	-	40	-	F6
1		2		3

1 - Наименование

Код	тип
SXT-QC-CON	Быстросменный модуль

2 - Присоединение

Код	Диаметр в мм
40	ø 40
60	ø 60

3 - Форма

Код	Вид
F	внешнее
F2	внутреннее, 2 Пневматических соединения
F3	внутреннее, 3 пневматических соединения
F6	внутреннее, 6 пневматических соединений
M	наружное
MB	наружное, удлинённый трубный хомут
M2	наружное, 2 Пневматических соединения
M3	наружное, 3 Пневматических соединения
M6	наружное, 6 Пневматических соединений

Быстросменные штыки робота SXT-QC-CON поставляются в виде готового к подключению изделия. Для получения полной системы быстрой замены необходимо выполнить следующие действия по оформлению заказа:

- Робот быстросменный штык типа SXT-QC-CON M (соединительная оснастка)
- Робот быстросменного байонетного типа SXT-QC-CON F (соединение робота)

Внимание: диаметр трубы и количество пневматических подающих каналов должны соответствовать друг другу.

Доступные аксессуары: вставные фитинги STV-GE

Данные для заказа Штыковой замок робота SXT-QC-CON

Тип	№ детали.
SXT-QC-CON-40-F	10.07.13.00012
SXT-QC-CON-40-F-3	10.07.13.00013
SXT-QC-CON-60-F	10.07.13.00014
SXT-QC-CON-60-F-2	10.07.13.00171
SXT-QC-CON-60-F-3	10.07.13.00015
SXT-QC-CON-60-F-6	10.07.13.00016
SXT-QC-CON-40-M	10.07.13.00017
SXT-QC-CON-40-M-3	10.07.13.00018
SXT-QC-CON-60-M	10.07.13.00019
SXT-QC-CON-60-MB	10.07.13.00020
SXT-QC-CON-60-M-2	10.07.13.00170
SXT-QC-CON-60-M-3	10.07.13.00021
SXT-QC-CON-60-M-6	10.07.13.00022

Штыковой замок робота SXT-QC-CON

Для труб диаметром 40 и 60 мм

Данные для заказа Запасные части Штыковой замок робота SXT-QC-CON

Тип	Запасные части	№ детали.
SXT-QC-CON-40-F	ZUB 40 F3	10.07.13.00268
SXT-QC-CON-40-M	ZUB 40 M3	10.07.13.00265
SXT-QC-CON-60-F	ZUB 60 F3	10.07.13.00267
SXT-QC-CON-60-M	ZUB 60 M3	10.07.13.00264
SXT-QC-CON-60-F	ZUB 60 F6	10.07.13.00266
SXT-QC-CON-60-M	ZUB 60 M6	10.07.13.00259

Данные для заказа Аксессуары Штыковой замок робота SXT-QC-CON

Тип	Аксессуары	№ детали.
SXT-QC-CON-40-F	-	-
SXT-QC-CON-40-F-3	Вставная муфта, прямой	STV-GE G1/8-AG 8
SXT-QC-CON-60-F	-	-
SXT-QC-CON-60-F-2	Вставная муфта, прямой	STV-GE G3/8-AG 12
SXT-QC-CON-60-F-3	Вставная муфта, прямой	STV-GE G1/4-AG 10
SXT-QC-CON-60-F-6	Вставная муфта, прямой	STV-GE G1/8-AG 8
SXT-QC-CON-40-M	-	-
SXT-QC-CON-40-M-3	Вставная муфта, прямой	STV-GE G1/8-AG 8
SXT-QC-CON-60-M	-	-
SXT-QC-CON-60-MB	-	-
SXT-QC-CON-60-M-2	Вставная муфта, прямой	STV-GE G3/8-AG 12
SXT-QC-CON-60-M-3	Вставная муфта, прямой	STV-GE G3/8-AG 8
SXT-QC-CON-60-M-6	Вставная муфта, прямой	STV-GE G1/8-AG 8

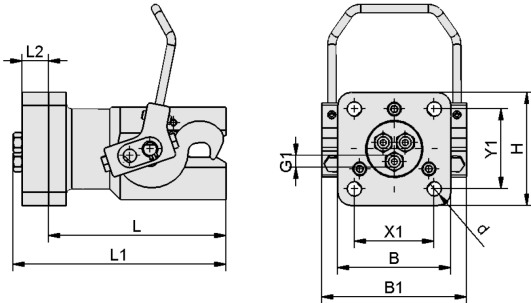
Технические данные Штыковой замок робота SXT-QC-CON

Тип	Количество соединений	Вес [kg]	Материал
SXT-QC-CON-40-F	-	1.3	алюминий
SXT-QC-CON-40-F-3	3	1.7	алюминий
SXT-QC-CON-60-F	-	4.2	алюминий
SXT-QC-CON-60-F-2	2	4.9	алюминий
SXT-QC-CON-60-F-3	3	4.9	алюминий
SXT-QC-CON-60-F-6	6	4.9	алюминий
SXT-QC-CON-40-M	-	0.5	алюминий
SXT-QC-CON-40-M-3	3	0.5	алюминий
SXT-QC-CON-60-M	-	1.6	алюминий
SXT-QC-CON-60-MB	-	1.9	алюминий
SXT-QC-CON-60-M-2	2	1.8	алюминий
SXT-QC-CON-60-M-3	3	1.8	алюминий
SXT-QC-CON-60-M-6	6	1.8	алюминий

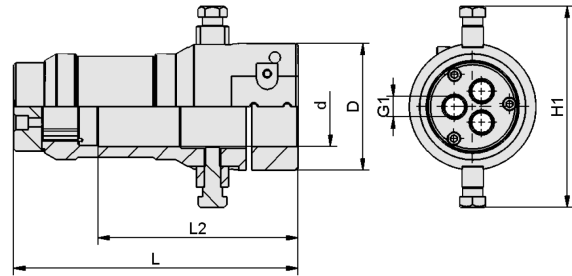
Штыковой замок робота SXT-QC-CON

Для труб диаметром 40 и 60 мм

Конструктивные данные Штыковой замок робота SXT-QC-CON



SXT-QC-CON F



SXT-QC-CON M

Штыковой замок робота SXT-QC-CON

Для труб диаметром 40 и 60 мм

Конструктивные данные Штыковой замок робота SXT-QC-CON

Тип	B [mm]	B1 [mm]	D [mm]	d [mm]	G1	H [mm]	H1 [mm]	L [mm]	L1 [mm]	L2 [mm]	X1 [mm]	Y1 [mm]
SXT-QC-CON-40-F	85	109	-	11	-	85	-	133.0	-	-	60	60
SXT-QC-CON-40-F-3	85	109	-	11	G1/8"-F	85	-	133.0	160	20	60	60
SXT-QC-CON-60-F	120	165	-	11	-	120	-	189.0	-	-	90	90
SXT-QC-CON-60-F-2	120	165	-	11	G3/8"-F	120	-	189.0	211	15	90	90
SXT-QC-CON-60-F-3	120	165	-	11	G1/4"-F	120	-	189.0	211	15	90	90
SXT-QC-CON-60-F-6	120	165	-	11	G1/8"-F	120	-	189.0	211	15	90	90
SXT-QC-CON-40-M	-	-	68.3	40	-	-	97	135.5	-	111	-	-
SXT-QC-CON-40-M-3	-	-	68.3	40	G1/8"-F	-	97	156.5	-	111	-	-
SXT-QC-CON-60-M	-	-	95.0	60	-	-	151	192.3	-	150	-	-
SXT-QC-CON-60-MB	-	-	95.0	60	-	-	151	232.3	-	191	-	-
SXT-QC-CON-60-M-2	-	-	95.0	60	G3/8"-F	-	151	213.3	-	150	-	-
SXT-QC-CON-60-M-3	-	-	95.0	60	G3/8"-F	-	151	213.3	-	150	-	-
SXT-QC-CON-60-M-6	-	-	95.0	60	G1/8"-F	-	151	213.3	-	150	-	-

Презентация продуктов мультимедиа

Средний
How-to-Video 03

Ссылка
<https://vimeo.com/408410930>